

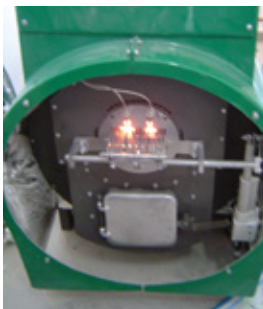
Galați



Metaltrade International - procesează oțelul și lemnul (scânduri, cherestea, peleți, tâmplărie din lemn stratificat) și furnizează o gamă de servicii cum ar fi construcții hidrotehnice, transport fluvial și vămuire, colectare și valorificare deșeurilor. Compania a utilizat un credit EEFF de 240.000 Euro pentru a înlocui instalația de uscare a lemnului pe gaze naturale cu o instalație pe deșeurile

lemnose. Deși a crescut capacitatea de producție, utilizarea gazului natural a fost eliminată în favoarea deșeurilor lemnoase, un combustibil neutru din punct de vedere al emisiilor de carbon. Per ansamblu, investiția a adus economii specifice de energie de 31% și s-a amortizat într-un an.

Zalău, Sălaj



Gym Invest este un furnizor en-gros de bunuri de uz casnic precum produse de curățare, de ambalare, produse de unică folosință, damigene de sticlă, butoaie de plastic, de oțel inoxidabil și produse din sticlă. Compania a utilizat EEFF pentru a investi în energie regenerabilă, înlocuind sistemul de încălzire cu un sistem care cuprinde o centrală termică pe peleți

marca Ecohornet și un sistem de distribuție a căldurii compus din 17 ventiloconvectoare, un ventiloconvector care va asigura perdeaua de aer cald la ușa de la intrare și 3 corpuri statice de încălzire. Investiția a fost finanțată integral folosind un credit EEFF de 17.500 Euro. Investiția a redus emisiile de dioxid de carbon cu 97%.

Nanov, Teleorman



Comalat - producător de lapte, iaurt, sana, cașcaval, telemea și brânză topită - a utilizat un credit EEFF de 257.800 Euro pentru instalarea unei centrale de biogaz, instalarea de chillere cu absorbție și de instalații de recuperare a căldurii din gazele de ardere. Implementarea proiectului a avut

ca rezultat reducerea consumului de energie finală cu 27% și a emisiilor de gaze cu efect de seră cu 57% față de situația anterioară implementării investiției.

Carei, Satu Mare



Ardealul - companie specializată în producția de uleiuri comestibile și șroturi furajere - a instalat un cazan nou pe bază de coji de semințe utilizând un credit EEFF de aproximativ 667.000 Euro. În urma implementării proiectului au rezultat economii importante de energie și reduceri însemnate ale emisiilor poluante.

Despre RoSEFF și EEFF

RoSEFF (Facilitate de finanțare a energiei durabile pentru IMM din România) și EEFF (Facilitate de finanțare pentru eficiență energetică) sunt două programe de finanțare ale Uniunii Europene (UE) și ale Băncii Europene pentru Reconstrucție și Dezvoltare (BERD), care sprijină companiile din sectorul privat pentru a investi în eficiență energetică și soluții de energie regenerabilă.

RoSEFF și EEFF sunt alternative rapide la finanțările prin fondurile structurale, având avantajul unui pachet complet de servicii: consultanță, grant și finanțare.

Caracteristici cheie:

- Consultanță tehnică gratuită (finanțată de UE), asigurată de Tractebel Engineering
- Grant UE de până la 15%
- Finanțare de până la 1 milion de euro (RoSEFF) sau 2,5 milioane de euro (EEFF)

Aplicați azi! Help Desk pentru RoSEFF și EEFF:
031 224 8104, seff@seff.ro și eeff@eeff.ro.

www.seff.ro

www.eeff.ro

save energy, save money!



EUROPEAN UNION